

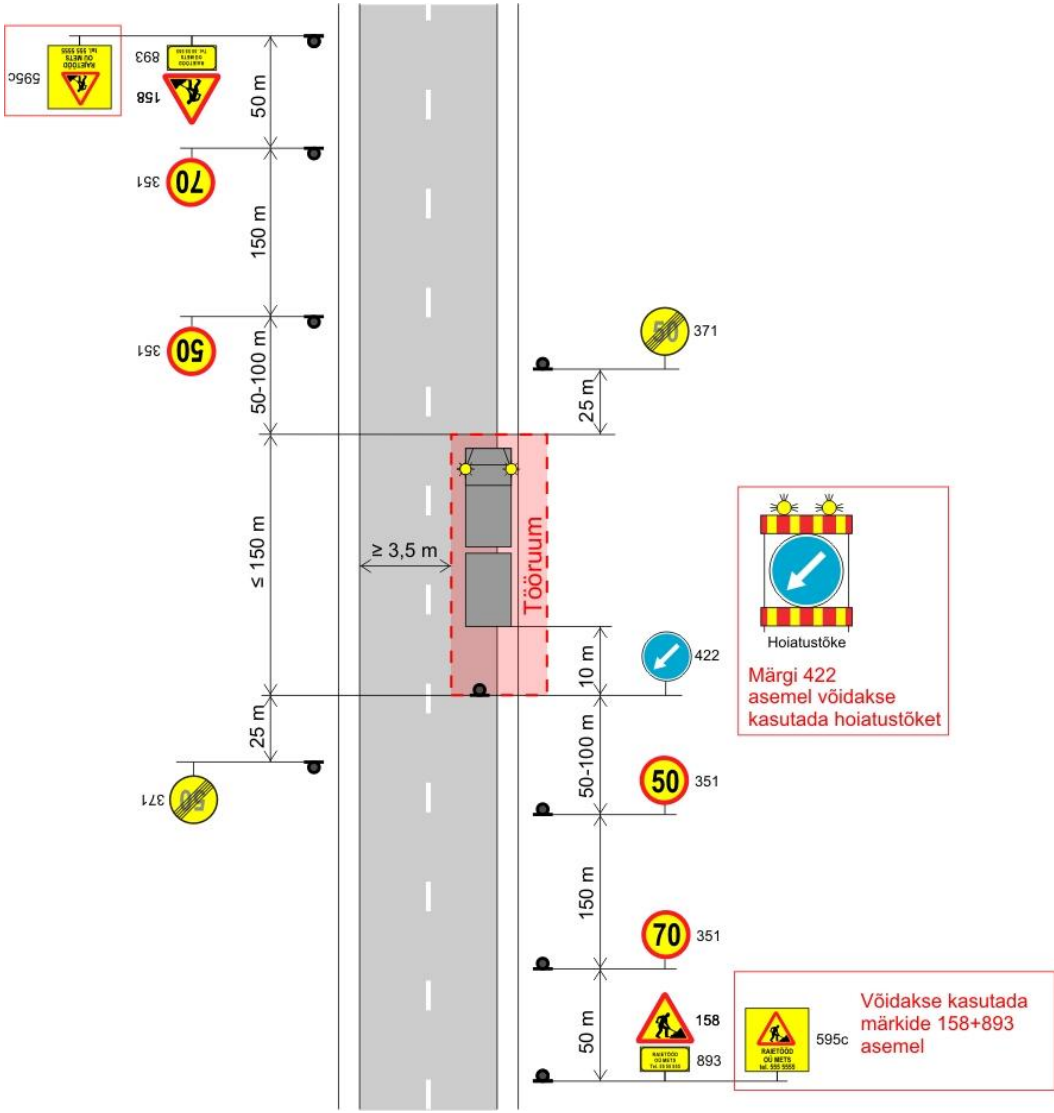
KOOSKÕLASTATUD

5. jaanuar 2026. a.  
Jüri Paris  
Teehoiuteenistuse lõuna osakonna liikluskorraldaja  
Transpordiamet

TINGIMUSED:

- 1. Liikluse korraldamisel objektil juhendada määrusest „Nõuded ajutisele liikluskorraldusele“ nr 43 ja juhendist „Riigiteede ajutine liikluskorraldus“ MA 2018-009.
- 2. Paigaldatavad ajutised liiklusmärgid peavad olema 2. klassi valgustpeegeldava kilega. Liikluse korraldamisel kasutada 2. suurusgrupi liiklusmärke.
- 3. Teele paigaldatud ajutise märgi kõrgus teekattest peab olema vähemalt 0,6 m.
- 4. Teel ja teemaal töötaval sõidukil peab olema sisse lülitatud vähemalt üks nõuetele vastav ja igas suunas nähtav kollane vilkur või vilkurite kombinatsioon ja teel töötav inimene peab kandma standardi EVS-EN ISO 20471 kohast märguriietust.
- 5. Sõiduteel väljaspool tööruumi ei tohi parkida sõidukeid ja mehhanisme ega ladustada materjale.
- 6. Tagada tööde teostamise alal teekatte puhtus.
- 7. Langetamis-, virnastamis- ja laadimistöid tegevate masinate töötuled ei tohi pimestada teel liiklejaid.
- 8. Laadimistööde ajal teed sulgeda ei ole lubatud, peab säilima liiklemiseks vaba ruum. Piirangud ja kitsendused ei tohi kesta kauem, olla kehtestatud varem või pikemale teelõigule kui see on töö korraldamiseks vajalik. **Kui laadimist ei toimu, siis vabastada sõidurada ja eemaldada piirangud.**
- 9. Vähemalt 24 tundi enne tööde alustamist või liikluskorralduse muutmist teavitada liiklusjuhtimiskeskust e-post tmc@transpordiamet.ee või Transpordiametit Tark Tee liikluspiirangute iseteeninduskeskkonnas, millele pääseb ligi Transpordiameti e-teeninduse kaudu.
- 10. **Pärast tööde teostamist korrastada teemaa-ala.**

Kooskõlastatud liikluskorralduse joonised ei asenda teel ja teemaal töötamise luba.  
Joonis peab olema koos loaga tööde teostamise ajal objektil



TA tüüpjoonis	Metsamaterjali laadimistööd – kiirus 90 km/h					Ajutine liikluskorraldus	
Töö nimetus	Metsamaterjali laadimistööd			Teostamise aeg		12.01.2026 – 31.03.2026	
Tööde asukoht	Tee nr	22103	Tee nimi	Tartu – Ilmatsalu – Rõhu tee		Km	10,5 – 10,6
	Muu info						
Tööde teostaja	RMK Kagu regiooni						
Liikluskorralduse eest vastutaja		Nimi	Juhan Püü, juhan.pyy@rmk.ee			Telefon	+372 5246653

KOOSKÕLASTATUD

5. jaanuar 2026. a.

Jüri Paris

Teehoiuteenistuse lõuna osakonna liikluskorraldaja

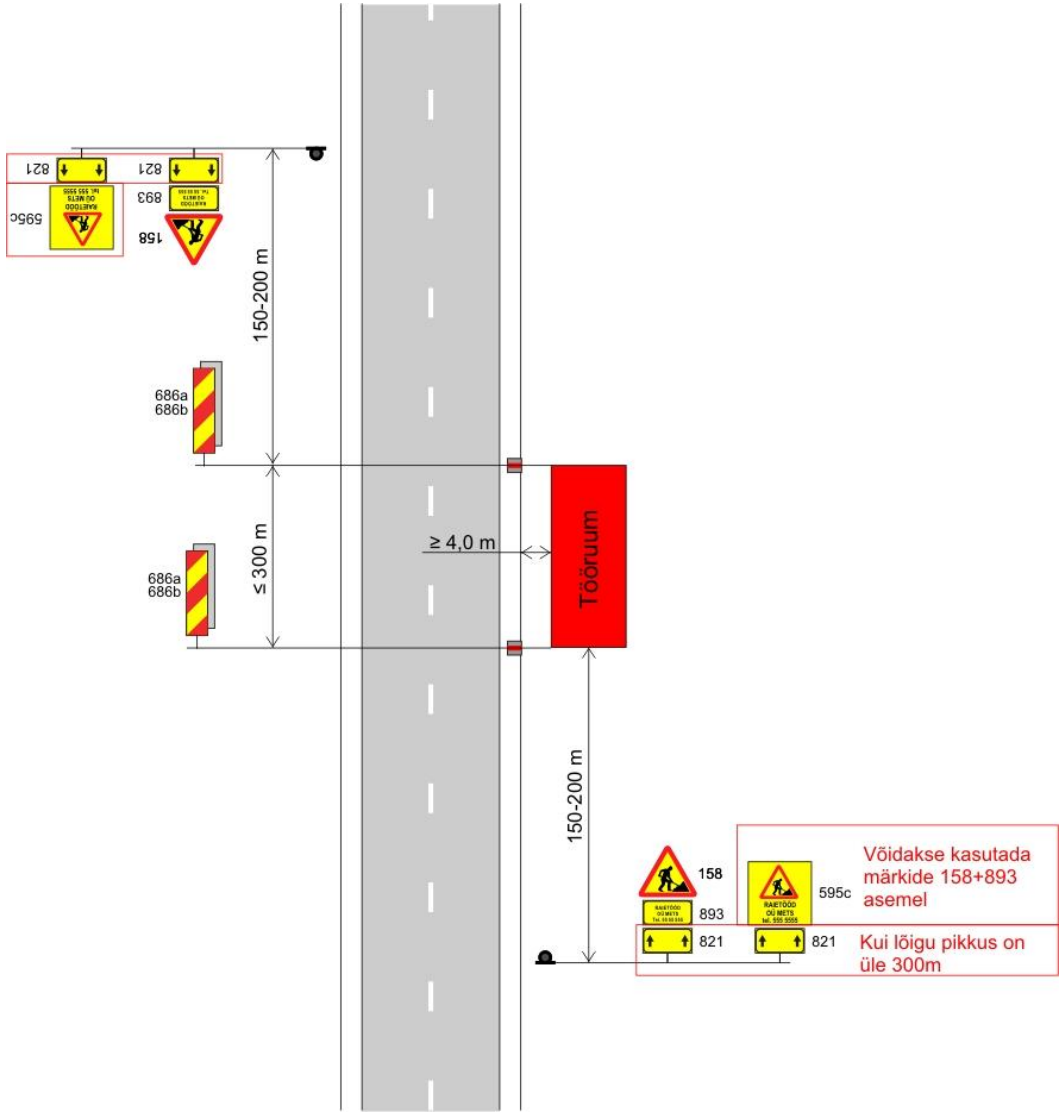
Transpordiamet

TINGIMUSED:

1. Liikluse korraldamisel objektil juhendada määrusest „Nõuded ajutisele liikluskorraldusele“ nr 43 ja juhendist „Riigiteede ajutine liikluskorraldus“ MA 2018-009.
2. Paigaldatavad ajutised liiklusmärgid peavad olema 2. klassi valgustpeegeldava kilega. Liikluse korraldamisel kasutada 2. suurusgrupi liiklusmärke.
3. Teele paigaldatud ajutise märgi kõrgus teekattest peab olema vähemalt 0,6 m.
4. Teel ja teemaal töötaval sõidukil peab olema sisse lülitatud vähemalt üks nõuetele vastav ja igas suunas nähtav kollane vilkur või vilkurite kombinatsioon ja teel töötav inimene peab kandma standardi EVS-EN ISO 20471 kohast märguriietust.
5. Sõiduteel väljaspool tööruumi ei tohi parkida sõidukeid ja mehhanisme ega ladustada materjale.
6. Tagada tööde teostamise alal teekatte puhtus.
7. Langetamis-, virnastamis- ja laadimistööd tegevate masinate töötuled ei tohi pimestada teel liiklejaid.
8. Metsamaterjali kaugus sõidutee muldest > 4,0 m.
9. Piirangud ja kitsendused ei tohi kesta kauem, olla kehtestatud varem või pikemale teelõigule kui see on töö korraldamiseks vajalik.
10. Vähemalt 24 tundi enne tööde alustamist või liikluskorralduse muutmist teavitada liiklusjuhtimiskeskust e-post [tmc@transpordiamet.ee](mailto:tmc@transpordiamet.ee) või Transpordiametit Tark Tee liikluspiirangute iseteeninduskeskkonnas, millele pääseb ligi Transpordiameti e-teeninduse kaudu.

Kooskõlastatud liikluskorralduse joonised ei asenda teel ja teemaal töötamise luba.

Joonis peab olema koos loaga tööde teostamise ajal objektil.



TA tüüpjoonis	Metsa raietööd või ladustamine – kiirus 70 - 90 km/h					Ajutine liikluskorraldus	
Töö nimetus	Metsamaterjali ladustamine			Teostamise aeg		12.01.2026 – 31.03.2026	
Tööde asukoht	Tee nr	22103	Tee nimi	Tartu – Ilmatsalu – Rõhu tee		Km	10,5 – 10,6
	Muu info						
Tööde teostaja	RMK Kagu regiooni						
Liikluskorralduse eest vastutaja		Nimi	Juhan Püü, juhan.pyy@rmk.ee			Telefon	+372 5246653